

### 2026학년도 2학기 모집일정

- 학부 1차 06 / 01 월 — 07 / 15 수  
2차 07 / 27 월 — 08 / 20 목
- 대학원 05 / 18 월 — 07 / 01 수



02  
WHY  
KCU

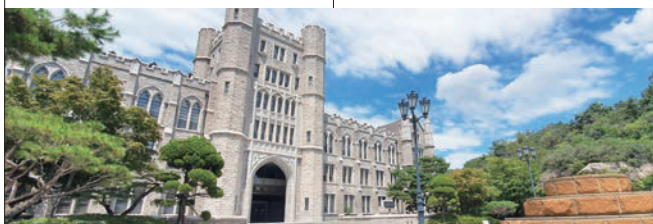


04  
학부

UNDERGRADUATE  
COURSES

- 전기전자공학부
- 기계제어공학부
- 로봇공학부
- 컴퓨터공학부
- 소프트웨어학부
- 정보관리보안학부
- AI·데이터과학부
- 소방안전학부
- 건축공학부
- 디자인학부
- 문화예술경영학부
- 경영학부
- 세무·회계학부
- 부동산학부
- 상담심리학부
- 사회복지학부
- 보건의료학부
- 실용외국어학부
- 한국어·다문화학부
- 법학부
- 경찰학부
- 마이크로디그리
- 융합전공

KOREA  
CYBER  
UNIVERSITY



20  
대학원

GRADUATE  
COURSES

- 일반대학원
- 융합정보학과
- 경영전문대학원



22  
입학안내

ADMISSION

- 모집일정
- 지원자격
- 전형방법
- 전형료
- 등록금 및 납부방법
- 제출서류
- 제출방법

26

## 장학혜택

SCHOLARSHIP

입학장학금

교내장학금

교외장학금

국가장학금



28

## 캠퍼스라이프

CAMPUS LIFE

KCU 심리상담센터

KCU 실습교육센터

경력개발센터

한국어교육원

교수학습혁신센터

전자도서관

학습지원프로그램

고려대학교(안암캠퍼스) 이용안내



30

## 학생활동

STUDENT  
ACTIVITY

동아리 및 학과활동

지역모임

KCU 멘토링

학술문화행사



31

## FAQ



# WHY KCU

## 미래를 설계하는 대학

‘창의적 융합인재를 양성하는 미래대학’으로 도약합니다.

- 미래사회 선도형 교육체계 확대
- 온라인 교육 및 행정서비스의 지능화
- 글로벌 교육 역량 강화

고려대의 교육 철학을 온라인으로 이어갑니다.

- 고려대와 교육 콘텐츠 공동 개발
- 고려대 캠퍼스 이용

4차 산업혁명에 특화된 커리큘럼을 제공합니다.

- AI-데이터분석, 데이터엔지니어링, 시기술경영, SW코딩 전공 운영
- 공학·인문사회계열을 아우르는 융합형 교육과정 제공

## 사회공헌에 앞장서는 대학

‘교육’을 통한 사회공헌, 진정한 대학의 역할을 실천합니다.

- 전 세계인을 대상으로 한 무료 온라인 한국어교육프로그램 ‘바른 한국어’
- ‘KCU ON’ 일반인 대상 전문가 초청 강연
- ‘K-MOOC’ 교육부 지원 무료 온라인 교육과정

더불어 사는 사회를 위한 전문 교육과정을 제공합니다.

- 다문화사회전문가 과정 운영 및 법무부 ‘이민자 사회통합프로그램’ 운영기관 선정
- 돌봄제공자를 위한 로잘린카터케어기빙연구소(RCI Korea) 설립 및 전문교육과정 개발

## 최고로 지향하는 대학

우수 교수진이 여러분과 함께 합니다.

- 공개 초빙 통한 우수 교원 발굴
- 워크숍·수업컨설팅·티칭커뮤니티 등 온라인 교수법 적극 지원

최고의 콘텐츠를 제공합니다.

- 최첨단 장비를 갖춘 스튜디오
- 강의평가와 피드백을 통한 콘텐츠 질 제고

산학 협력을 통해 함께 발전합니다.

- 국내외 우수 대학과의 학술교류
- 동아일보, 구글, 네이버, 마이크로소프트, 포스코 등 기업체 상호 지원
- 서울특별시 등 13개 광역시 및 공공기관과의 협력체계 구축

## 대내외로 인정받는 대학

교육부 주관 사업 및 특성화 대학 선정

- 교육부 주관 사업 4년 연속 선정
- 교육부 선취업-후진학 특성화 사업 선정

다양한 수상 경력

- 대한민국 소비자신뢰 대표브랜드 대상, 국가서비스대상, 고객감동브랜드지수 1위 등 수상 경력 다수

## 학생이 행복한 대학

100% 온라인 학습으로 학위 취득이 가능합니다.

- 100% 온라인 수업/시험을 통한 학위 취득
- 전자도서관, Google Workspace, 오피스365 등 온라인 학습 환경 제공

풍부한 장학 혜택과 체계적인 학습지원 서비스를 제공합니다.

- 학점 당 76,000원의 합리적인 등록금과 다양한 교내외 장학 혜택
- 자기주도학습컨설팅, 멘토링 프로그램 등 체계적인 학습지원 서비스
- 해외문화체험, 특강/세미나, 동아리를 통한 교수 및 동문과의 만남

학생의 미래를 함께 설계합니다.

- 현장 실무능력 함양을 위한 적극적인 실습 지원
- 국내외 우수 명문 대학원 진학 지도
- 미래를 개척하는 선배들의 이야기

## 총장 인사말

고려사이버대학교 총장

이원규



안녕하세요. 고려사이버대학교 총장 이원규입니다.

본교는 고려대학교의 설립자이신 인촌 김성수 선생의 교육철학을 계승하여 故 김병관 박사가 2001년에 국내 최초로 설립한 '대한민국 대표 사이버대학교'입니다. 지난 20여 년 동안 창의적 사고능력 향상을 위한 수준 높은 교육콘텐츠의 개발, 수요자 중심의 효율적인 교육 서비스의 제공, 선도적인 국제화의 실현, 다양한 산학협력 체계의 구축, 그리고 사회공헌 신념의 실천을 통해 사이버대학교의 기준을 앞장서 정립하는 선구자적 역할을 맡아왔습니다.

최근 4차 산업혁명이 빠르게 진행되며 경제, 사회, 문화 전반에 걸쳐 많은 변화들이 나타나고 있고, 특별히 교육환경의 변화도 그 속도를 더해가고 있습니다. 결국 우리가 어떠한 생각을 갖고 어떻게 미래를 준비하느냐에 따라 개개인은 물론 우리 사회가 크게 달라질 것으로 생각합니다. 이러한 변혁의 시대에 발맞추어 고려사이버대학교는 외형적인 콘텐츠보다는 그 내용과 교육방법의 개선, 우수교원의 초빙, 효율적인 행정·학사시스템 운영, 대·내외 협력강화 등을 통한 교육의 질 제고를 경쟁력의 핵심으로 삼고 계속해서 온라인 고등교육의 모범이 되고자 노력하고 있습니다. 또한 모든 학생들의 다양한 자질과 배경을 세심히 살펴 자신의 선천적인 능력과 재능을 개발하고, 시야를 넓혀가며 각자의 잠재력을 최대한 발휘할 수 있도록 이끌어감으로써 진정한 의미의 평생교육 실천을 위해 끊임없이 노력해 나갈 것입니다. 이러한 노력과 함께 고등교육기관으로서의 책임을 충실히 실천하고 있는지 늘 겸허하게 되돌아보며, '세상의 본(本)이 되어 존경받는 대학이 되어갈 것입니다.

이제 여러분들이 설계하고 있는 미래의 꿈이 구체적인 현실로 나타날 수 있도록 최선을 다할 것을 약속하는 고려사이버대학교의 손을 잡으십시오. 여러분의 성공을 만드는 또 다른 세상이 될 고려사이버대학교가 여러분의 미래를 위한 시작부터 끝까지 동반자가 되어 함께 달려갈 것입니다.

내일을 여는 새로운 시작!

함께 합니다!

# 대학

## UNDERGRADUATE COURSES

### 전기전자공학부

4차 산업혁명과 차세대 기술변화에 능동적으로 대처하는 응용력·창의력을 겸비한 미래지향형 공학 인재양성

#### 주요 교육과정

<b>전기공학</b>	전기를 효과적으로 변환 및 운송하고 소비하는 데 필요한 기술 원리 학습
<b>전자공학</b>	초지능(Hyper-Intelligency) 사회의 기초영역인 컴퓨터, 반도체, 제어, 신호처리 등의 기술 원리 학습
<b>정보통신공학</b>	초연결(Hyper-Connectivity) 사회의 기반이 되는 정보처리기술과 통신네트워크 기술 원리 학습

#### 자격증 및 수료증

<b>전기 자격증</b>	전기기사, 전기공사기사, 소방설비기사, 전기응용기술사 등
<b>전자 자격증</b>	전자기사, 임베디드기사, 전자응용기술사 등
<b>정보통신 자격증</b>	정보통신기사, 정보처리기사, 방송통신기사, 정보보안기사 등

졸업 후 진로	국가·공공기관 취업, 연구소·산업체 취업, 창업, 대학원 진학 및 해외유학
학위명	공학사 (Bachelor of Engineering)

### 기계제어공학부

기계공학, 로봇공학, 나노기술, 에너지 등 4차산업혁명을 리드할 융합형 인재 양성

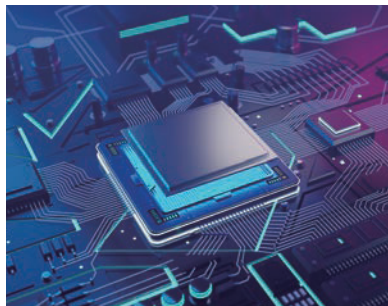
#### 주요 교육과정

<b>기계설계공학</b>	다양한 기계장치와 기구의 설계 기법, 컴퓨터 기반 설계 도구의 활용 방법 학습
<b>메카트로닉스공학</b>	컴퓨터, 전자, 기계의 융합 기술로 지능형 로봇과 정밀 제어 장비의 구현 방법 학습
<b>열역학·에너지공학</b>	열역학과 유체역학을 기반으로 냉동공조 설비, 플랜트, 자동차, 항공 등의 응용분야 및 신재생에너지와 관련한 미래의 에너지 분야 학습

#### 자격증 및 수료증

일반기계기사, 기계설계기사, 산업안전기사, 건설기계설비기사, 메카트로닉스기사, 공조냉동기계기사, 에너지관리기사, 금속재료기사, 사출금형설계기사, 용접기사, 자동차정비기사, 프레스금형산업기사 등

졸업 후 진로	국가·공공기관 취업, 연구소·산업체 취업, 대학원 진학 및 해외유학
학위명	공학사 (Bachelor of Engineering)



## 로봇공학부

### 기계·전자·소프트웨어 융합형 로봇 전문인재 양성

#### 주요 교육과정

<b>지능형로봇</b>	AI, 머신러닝, 자율주행 등 지능형 로봇 기술 중심의 학습 진행 창의적 문제해결 능력 및 소프트웨어 융합역량 강화 ROS·임베디드·제어기술을 기반으로 한 지능형 로봇 시스템 구현 역량 배양지원 실습교육 강화를 위한 실습세미나 운영 및 특강 개최
<b>산업로봇</b>	스마트팩토리, 협동로봇, 메카트로닉스 기반의 산업 응용 중심 산업현장 실무형 로봇 설계·제어 기술 학습 산업용·서비스로봇 분야에서 즉시 활용 가능한 실무 기술 역량 강화

#### 자격증 및 수료증

지능형로봇기사, 임베디드기사, 메카트로닉스기사, 전기기사, 전자기사, 정보처리기사, 산업안전기사

졸업 후 진로	국가·공공기관 취업, 연구소·산업체 취업, 대학원 진학 및 창업
학위명	공학사(Bachelor of Engineering)

## 컴퓨터공학부

### 지능정보 컴퓨팅 기술을 활용하여 4차 산업혁명 시대를 선도하는 글로벌 인재 양성

#### 주요 교육과정

<b>컴퓨팅 시스템</b>	지능정보 컴퓨터 시스템의 기반이 되는 컴퓨터 구조와 동작 원리를 기반으로 시스템을 구축하고 운영 및 관리할 수 있는 방법을 학습
<b>네트워크 시스템</b>	지능정보 컴퓨터 시스템의 기반이 되는 네트워크와 보안 기술을 응용하여 시스템을 구축할 수 있는 방법을 학습
<b>컴퓨터 프로그래밍</b>	지능정보 컴퓨터 시스템의 기반이 되는 프로그래밍 기술을 활용하여 시스템 소프트웨어를 구현할 수 있는 방법을 학습

#### 자격증 및 수료증

게임그래픽전문가, 임베디드기사, 전자계산기조작응용기사, 정보관리기술사, 정보보안기사, 정보보안산업기사, 정보처리기사, 정보처리산업기사, 정보통신기사, 정보통신기술사, 정보통신산업기사, 컴퓨터시스템응용기술사, AWS Certified Solutions Architect - Professional, Cisco CCNA(Cisco Certified Network Associate) 등

졸업 후 진로	기업·산업체, 학계·연구기관, 정부·공공기관
학위명	공학사(Bachelor of Engineering)

## 소프트웨어학부

### 컴퓨팅사고 기반의 문제해결 역량을 갖춘 4차 산업혁명 시대 창의적 소프트웨어 인재 양성

#### 주요 교육과정

<b>소프트웨어 개발</b>	웹, 모바일, 사물인터넷 환경에서 소프트웨어 설계, 구현 및 테스트를 위한 핵심적인 지식과 기술을 학습
<b>데이터베이스·인공지능</b>	데이터베이스 설계·구축과 최적의 성능을 확보하는데 필요한 지식을 학습하고, 인공지능 기반의 데이터 분석 역량을 재고
<b>소프트웨어 교육</b>	컴퓨팅사고를 기반으로 코딩을 통해 창의적 문제해결 역량을 교육할 수 있는 지식과 경험을 학습

#### 자격증 및 수료증

국가공인 SQL 개발자, 국가공인 SQL 전문가, 데이터분석전문가(ADP/ADsP), 데이터아키텍처전문가(DAP/DAsP), 전자계산기조직응용기사, 정보관리기술사, 정보처리기사, 정보처리산업기사, 정보통신기사, 정보통신산업기사, 컴퓨터시스템응용기술사, 로봇소프트웨어개발기사, 정보보안기사, 산업보안관리사, 정보보호 및 개인정보 관리체계(ISMS-P)인증심사원

졸업 후 진로	소프트웨어 개발전문가, 소프트웨어 교육전문가, IT분야 벤처창업, 대학원 진학 및 해외유학 등
학위명	공학사 (Bachelor of Engineering)

## 정보관리보안학부

### 실무역량을 바탕으로 조직목표 달성에 기여하는 정보보안 전문가 양성

#### 주요 교육과정

<b>보안기술</b>	정보시스템에서 발생 가능한 기술적 위험에 효과적으로 대응하기 위한 보안 대책 학습
<b>보안관리</b>	정보시스템의 활용에 따른 관리적 위험에 체계적으로 대응하기 위한 보안 대책 학습
<b>사이버안보</b>	국방, 경찰, 금융, 기반시설 분야에서 사이버 공간을 매개로 하는 위험에 대응하는 실무능력 학습

#### 자격증 및 수료증

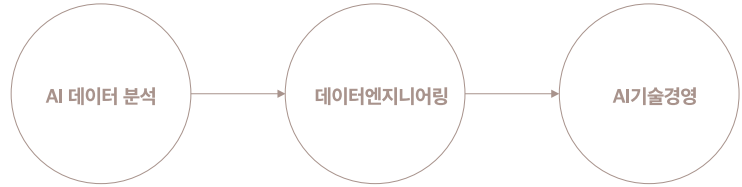
정보보안기사/산업기사, 정보보호관리체계(ISMS-P) 인증심사원, 국제공인정보시스템보안전문가(CISSP), 국가공인정보시스템감사사(CISA), 국제공인정보보호관리자, 개인정보관리사(CPPG), 국가공인 정보시스템감리사, 프로젝트관리전문가(PMP), IT서비스관리 전문가(ITIL), 정보처리기술사, 산업보안관리사, 해킹보안전문가, 국가공인 ERP 정보관리사

졸업 후 진로	정보전략 기획, 정보보안시스템 개발, 정보보안 감사, 정보시스템 관리, 대학원 진학 및 해외유학 등
학위명	정보학사 (Bachelor of Information Science)

## AI·데이터과학부

데이터를 해석하여 새로운 미래를 디자인하는 창의적 AI·데이터 분석 전문가 양성

### 주요 교육과정

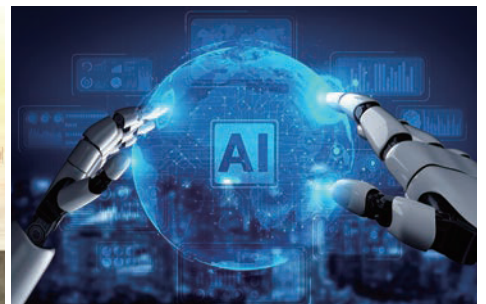


학부기초	학부핵심	학부심화	학부응용
<ul style="list-style-type: none"> <li>· AI, 데이터과학, 경영학 기초 지식</li> </ul>	<ul style="list-style-type: none"> <li>· 프로그래밍</li> <li>· 기술경영 및 트렌드 세미나</li> </ul>	<ul style="list-style-type: none"> <li>· AI 알고리즘 및 데이터 분석방법</li> <li>· 비즈니스모델 개발방법</li> </ul>	<ul style="list-style-type: none"> <li>· 프로젝트 수업</li> <li>· 창업실무</li> </ul>

### 자격증 및 수료증

국가공인 데이터분석 전문가, 국가기술 빅데이터분석기사, 국가공인 SQL개발자, 국가공인 SQL전문가, 데이터분석전문가(ADP/ADsP)

졸업 후 진로 IT산업분야-기획, 분석가 / 연구소-전문기관-전문가, 개발자 / 대학원 진학 및 해외유학 등  
 학위명 공학사(Bachelor of Engineering)



### 직장인을 위한 실무형 AI 기술 활용 과정 (교육부 선정)

직장인을 위한 실무형 AI 기술 활용 과정은 교육부 성인학습자 역량 강화 교육콘텐츠 개발 사업의 일환으로 교육부로부터 지원을 받아 고려사이버대학교가 개발하여 운영하고 있습니다. 고려사이버대학교 미래학부 및 KERIS KOCW 직업직무 교육과정을 통해 수강할 수 있습니다.

## 소방안전학부

국민의 생명과 안전을 화재와 재난안전 사고로부터 보호할 수 있는 전문 지식과 실무 능력을 겸비한 인재

### 주요 교육과정

- 소방방재공학** 건축물과 시설물에 대한 화재 예방 및 진압을 위한 기술적 원리 및 실무 지식 학습  
**산업안전공학** 산업 활동에서 발생할 수 있는 다양한 재해와 안전사고를 예방하기 위한 기술적 원리 및 실무 지식 학습

### 자격증 및 수료증

건설안전기사, 기계안전기술사, 방재기사, 산업안전기사, 소방기술사, 소방설비기사(기계분야), 소방설비기사(전기분야), 소방시설관리사, 소방안전교육사, 위험물기능사, 위험물기능장, 위험물산업기사, 주택관리사보, 화재감식평가기사, 화재감식평가산업기사, 전기안전기술사

**졸업 후 진로** 소방안전분야 공무원, 소방안전분야 엔지니어링, 소방안전 연구 및 전문분야, 대학원진학 및 해외유학 등

**학위명** 공학사(Bachelor of Engineering)



## 건축공학부

디지털 시대에 스마트 건축 기술을 선도하고  
친환경, 고효율 스마트 건축 기술을 만들어가는 창의적 인재 양성

### 주요 교육과정

<b>건축</b>	건축과 과학기술의 상호관계성을 이해하는 학습
<b>실내건축</b>	건축과 예술, 기술 능력을 함양하기 위한 학습

### 자격증 및 수료증

건설안전기술사, 건설안전산업기사, 건설재료시험기사, 건축구조기술사, 건축기사, 건축산업기사, 건축설비기사, 건축설비산업기사, 건축시공기술사, 도시계획기사, 실내건축기사, 실내건축산업기사, 건설안전기사 등

졸업 후 진로	국가·공공기관 취업, 연구소·산업체 취업
학위명	공학사(Bachelor of Engineering)

## 디자인학부

창조적 혁신을 만드는 디자이너 양성

### 주요 교육과정

<b>시각디자인</b>	그래픽, 광고, UI/UX디자인, 편집디자인, 일러스트, 웹페이지 실무 과정
<b>산업디자인</b>	2D CAD, 3D프린팅, 가상현실과 메타버스, 제품디자인 실무 과정
<b>영상디자인</b>	디지털영상합성, 디지털영상편집, SNS애니콘제작, 3D애니메이션, CF 실무 과정
<b>모바일디자인</b>	모바일앱, 모바일게임, 인간과 컴퓨터 상호작용(HCI), SW코딩 실무 과정

### 자격증 및 수료증

시각디자인산업기사, 컬러리스트산업기사, 제품디자인산업기사, 섬유디자인산업기사, 패션디자인산업기사, 시각디자인기사, 컬러리스트기사

졸업 후 진로	시각디자인 분야, 영상미디어 분야, 모바일 분야, 산업디자인 분야, 웹 분야, 기타(기획분야), 대학원 진학 및 해외 유학 등
학위명	디자인학사 (Bachelor of Design)



## 문화예술경영학부

### AI 시대 창의적 사고와 기술 활용 능력을 갖춘 문화예술경영인 양성

#### 주요 교육과정

<b>문화예술기획·제작</b>	문화예술 기획과 제작 등 창작 및 향유 능력 함양
<b>디지털아트·미디어경영</b>	디지털 기술 활용 능력, 문화콘텐츠와 관련된 미디어, 플랫폼, CT 등을 활용한 비즈니스 전문 과정
<b>문화예술경영</b>	문화예술의 기획, 제작, 유통, 소비 전 과정에 필요한 이론과 실무를 통한 실질적 경영 능력 함양

자격증 및 수료증 전시기획전문가

졸업 후 진로 문화예술기획, 엔터테인먼트사업, 예술단체 경영, 대학원 진학 및 해외유학

학위명 문화예술경영학사 (Bachelor of Culture and Arts Management)

## 경영학부

### 최신 경영이론과 실사구시(實事求是)학습을 통한 참 경영인 육성

#### 주요 교육과정

##### 마케팅

기업의 최전선에서 수익을 창출하고 지속 성장을 해나가기 위해 시장 변화, 고객 니즈 파악, 차별화된 마케팅전략 및 가격/제품 및 서비스/채널/프로모션 전략 수립 및 운영 능력배양

##### 경영정보

기업의 프로세스를 효율적으로 지원할 수 있도록 ERP, SCM, CRM, Database 등의 정보시스템 운영과 관리 능력, ICT 전략 수립, 기업 정보의 수집, 처리, 분석, 배분 관리에 필요한 전문 역량을 기르는 과정

##### 인적자원관리 및 조직개발

인적자원관리는 인력의 채용에서부터 선발, 배치, 인사평가 및 임금관리, 교육훈련과 경력관리, 노사관계 등을 다루며, 조직개발은 개인/집단/조직 차체의 변화와 혁신, 성과를 향상시키는 조직혁신 전문 능력 배양

##### 재무 및 회계

재무는 기업이 어떤 사업 또는 프로젝트에 투자를 할 것인가, 이에 필요한 자금을 어떻게 조달할 것인가 및 위험관리를 다루며, 회계는 재무회계, 원가회계, 관리회계, 기업회계기준, 회계 감사 등을 다루는 전문 과정

##### AI·빅데이터경영

4차산업 시대의 도래와 함께 중요한 주제로 떠오르고 있는 빅데이터, 인공지능(AI), 머신러닝(machine learning) 등에 대한 필요한 기초 지식을 습득하고 이를 경영 관리에 활용하여 기업의 경쟁력을 제고할 수 있는 능력, 이를 전통산업과 융합하여 새로운 성장 사업을 이끌어 낼 수 있는 역량을 학습하는 과정

##### 생산운영 및 경영과학

생산운영은 기업이 경쟁우위를 가질 수 있는 제품 및 서비스를 어떻게 비용 효율적으로 생산/창출/전달할 것인가를 다루며, 경영과학은 수학적/계량적 방법을 적용해서 경영의사결정 문제에 대한 최적화를 도출해 내는 의사결정 료를 학습하는 전문 과정

##### 비즈니스 창업

창업에 필요한 경영 지식과 새로운 상품과 서비스 기업을 설립하고 운영하는 데 필요한 노하우, 다양한 산업의 창업 실무 사례, 창업의 수익성 분석 등을 학습하여 성공적인 창업을 실질적으로 구체화할 수 있는 능력을 배양하는 과정

##### 경영일반

경영 전반에 필요한 역량을 갖추고자 하는 학생들을 위한 트랙. 기업 및 공공기관, 개인 사업체 등을 운영하는 데 필요한 경영의 기본적인 개념을 이해하고, 현실 적용과 실천적 적용이 가능하도록 이를 체계적으로 학습하는 과정

#### 자격증 및 수료증

경영지도사, 소비자전문상담사, 신용위험분석사, 자산관리사, 투자자산운용사, 금융투자분석사, 펀드투자권유자문인력, 유통관리사, 물류관리사, 공인회계사, 세무사 등

졸업 후 진로 일반 기업체 및 국가기관, 창업, 대학원 진학 및 해외 유학 등

학위명 경영학사 (Bachelor of Business Administration)

## 세무·회계학부

세무학·회계학·법학 체계적인 교육과정을 통한 세무회계 전문가 양성

<b>주요 교육과정</b>	
<b>조세정책학</b>	경제학적 관점에서 조세를 경제현상으로 이해하여 연구하는 학문
<b>세법학</b>	법학적 관점에서 조세를 국가와 국민간의 권리·의무관계로 이해하여 연구하는 학문
<b>세무회계학</b>	조세부담액을 산정하는 회계실무와 조세부담이 기업경영에 미치는 효과를 분석
<b>자격증 및 수료증</b> 공인회계사, 세무사, 전산세무1급/2급, 전산회계1급/2급, 재경관리사, 회계관리1급/2급 등	
<b>졸업 후 진로</b> 공인회계사, 회계와 세무담당자, 세무사, 세무공무원, 전략적 세무회계관리자, 회계와 세무교육 담당자, 회계와 세무업무 지원자, 대학원 진학 및 해외유학 등	
<b>학위명</b> 회계학사 (Bachelor of Accounting)	

## 부동산학부

경제 경영 금융 그리고 법률 분야 통합 교육을 통한 부동산 전문가 양성

<b>주요 교육과정</b>	
<b>부동산학 기초과목</b>	부동산학 개론, 경제학, 경영학, 법학
<b>부동산 관련법률과 제도</b>	공법, 민법, 공시법, 기타 관련 법률
<b>정책 및 개발</b>	정책론, 개발론, 도시계획론, 시장분석론
<b>금융 및 자산관리</b>	금융론, 재무관리, 조세론, 증권론
<b>자격증 및 수료증</b> 공인중개사, 감정평가사, 주택관리사 등	
<b>졸업 후 진로</b> 부동산관련 금융기관, 공공기관, 부동산관련회사, 대학원 진학 및 해외유학 등	
<b>학위명</b> 부동산학사 (Bachelor of Real Estate)	



## 상담심리학부

심리학적 지식의 응용, 체계적인 훈련을 통한 전문 심리 상담사 양성

### 주요 교육과정

심리학 기초	심리학의 기본원리 및 기초심리, 일반심리 관련 과정
상담심리학	상담일반 및 상담심리 전반 과정
가족상담	가족상담, 부부상담, 성인상담, 노인상담, 아동상담, 전문 과정
청소년상담	청소년상담사 자격 취득 및 청소년상담 현장에 필요한 교과목 전문 과정
다문화상담	다문화상담 분야 인재 양성을 위한 다문화상담 관련 교과목 전문 과정

자격증 및 수료증    전문상담사, 상담심리지도사, 청소년상담사, 다문화사회전문가

졸업 후 진로    상담기관 취업, 대학원진학 및 해외유학 등  
학위명        문학사 (Bachelor of Arts)



KCU 심리상담센터



## 사회복지학부

### 4차 산업혁명과 고령화 시대에 필요한 이론과 실무중심의 사회복지 전문가 교육

#### 주요 교육과정

노인복지	노화와 노인에 대한 이해를 바탕으로 인구 고령화에 따른 개인의 욕구와 사회문제 해결을 돕는 데 초점을 둔 심화과정
스마트복지	4차 산업혁명시대 사회복지현장에서 필요로 하는 정보 및 과학기술에 초점을 둔 융합복지 심화과정
가족복지	저출산, 고령화, 다문화사회에서 발생하는 다양한 사회문제를 이해하고 사회통합에 힘쓰는 전문가를 위한 심화과정
아동청소년복지	아동청소년의 건강한 성장과 발달을 지원하는 전문가를 위한 심화과정

#### 자격증 및 수료증

사회복지사 2급, 건강가정사, 보조공학사, 케어기빙 전문과정 수료증, 다문화사회 전문가 수료증 등

졸업 후 진로	사회복지공무원, NGO 및 시민단체, 건강가정지원센터, 사회복지기관, 보조공학센터, 보조공학연구기관, 돌봄서비스 제공 기관, 법무부 사회통합프로그램 운영기관, 다문화가족지원센터, 외국인근로자지원센터, 대학원 진학 및 연구기관 등
학위명	문학사 (Bachelor of Arts)



KCU 실습교육센터



## 보건의료학부

### 휴먼케어 및 기술정보시대에 최적화된 보건의료 전문가 양성

<b>주요 교육과정</b>	
<b>보건행정</b>	기초의학, 병원실무, 건강보험, 보건정책 관련 제도 등 의료기관, 공공기관의 행정 및 정책실무 과정
<b>보건교육·돌봄</b>	<ul style="list-style-type: none"> <li>• 보건지사소통, 보건사업의 개발 및 평가, 국제보건사업, 특수대상(노인보건 등), 특수질환(정신보건, 재활보건 등) 등 보건의료 현장 개입을 위한 교육과정(보건교육사 양성과정)</li> <li>• 고령화 시대에 요구되는 돌봄인력 관리 및 지원을 학습하는 케어기빙전문가교육과정</li> </ul>
<b>보건의료 시빅데이터</b>	빅데이터분석을 포함한 보건의료통계, 시 기반 의료서비스, 4차 산업기술과 헬스케어의 최근 트렌드를 학습하는 미래적 과정
<b>자격증 및 수료증</b>	보건교육사 3급, 건강보험사, 병원행정사, 케어기빙 전문과정 수료증, 국가공인 데이터분석 준전문가
<b>졸업 후 진로</b>	보건교육사, 케어전문가, 보건직공무원, 대학원진학 및 해외유학 등
<b>학위명</b>	보건행정학사 (Bachelor of Science in Health & Care Administration)

 RCI 케어기빙 연구소



## 실용외국어학부

영어, 일본어, 중국어로 세계와 소통하자!

### 주요 교육과정

단일언어트랙 | 이중언어트랙 | 다언어트랙

실용외국어 과정	언어별 외국인 교수의 수업 및 피드백 제공
외국어전문가 과정	외국어 진단평가 실시 및 피드백 제공
비즈니스외국어 과정	언어별 오프라인 스터디 그룹 운영
외국어지도사 과정	일본어, 중국어 현지 문화체험 프로그램 운영
시험대비 과정	시험 준비 강좌 및 1:1 맞춤형 코칭 프로그램 운영

### 자격증 및 수료증

KCU TESOL, KCU 일본어지도사, KCU 중국어지도사, 어린이영어지도사, 어린이일본어지도사, 어린이중국어지도사, 영어독서지도사, 관광통역안내사

졸업 후 진로	일반기업체, 관광업계, 언론기관, 교육직, 공무원, 통번역사, 대학원 진학 및 해외유학 등
학위명	문학사 (Bachelor of Arts)



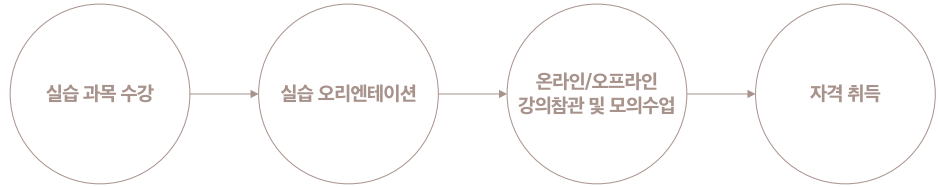
## 한국어·다문화학부

한국어교육과 다문화·국제협력의 전문 역량을 아우르는 언어·문화이론·실습 기반의 융합형 인재 양성

### 주요 교육과정

한국어학 | 언어학 | 한국어교육론 | 한국문화 | 한국어교육실습

### 자격 취득과정



**자격증 및 수료증** 한국어교원 2급, 다문화사회전문가 2급, 국제개발협력전문가(ODA 일반자격증)

**졸업 후 진로** 국내·외 한국어교원, 다문화사회전문가, 국제개발협력전문가  
**학위명** 문학사 (Bachelor of Arts)

 재외동포청(협약)	 세종학당재단(협약)	 KCU 실습교육센터
 한국어교육원		



## 법학부

### 기본법 과목 및 전문영역 법학교육을 통한 법전문가 양성

#### 주요 교육과정

**기초법 교과과정** 법학개론, 법철학

**기본법 교과과정** 공법 | 헌법일반이론, 기본권론, 국가권력론, 행정법총론, 행정법각론  
민사법 | 민법총칙, 물권법, 채권법총론, 채권법각론, 친족상속법, 민사소송법 I, 민사소송법 II  
상사법 | 상법총칙, 회사법, 어음수표법, 보험해상법  
형사법 | 형법총론, 형법각론, 형사소송법, 형사연습

**전문법 교과과정** 국제거래법, 경제법

노동법 | 노사관계법, 근로관계법, 사회복지법제와 실천

세법 | 세법개론, 법인세법, 부가가치세법, 상속세법 및 증여세법, 소득세법, 민법과 세법

부동산법 | 부동산공법 I, 부동산공시법, 부동산사법, 부동산공법2

문화법과 저작권

#### 자격증 및 수료증

공인중개사, 법무사, 일반행정사, 감정평가사, 공인노무사, 변리사, 세무사, 손해사정사, 주택관리사, 보험설계사

졸업 후 진로 공무원, 일반기업체, 전문 자격 시험, 국내 로스쿨 및 해외 로스쿨 진학

학위명 법학사 (Bachelor of Laws)



## 경찰학부

미래를 주도하고 정보화 사회에 기여하는 경찰행정 전문인 양성

### 주요 교육과정

#### 경찰(순경) 지원자(공채, 특채)

경찰 공채 및 특채 시험 대비 필수 과목 학습

#### 재직 경찰

재직 경찰의 승진과 실무능력 향상을 위한 학습

#### 스마트 경찰

과학기술이 접목된 경찰 활동 학습

자격증 및 수료증 일반경비지도사 등

졸업 후 진로 경찰행정분야, 산업보안분야, 법무행정분야

학위명 경찰행정학사 (Bachelor of Police Administration)

## 마이크로디그리

마이크로(micro)와 디그리(degree)의 합성어로  
특정 기술이나 전문 지식을 단기간에 학습할 수 있는 '소규모 학위과정'

### 특장점

- 학습기회의 확장 : 타 전공 경험 및 역량 강화, 관심분야 체계적 학습
- 전공 심화 또는 전공 연계 : 전공 및 타전공학생 접근 용이
- 이수의 편리성 : 복수전공보다 이수 편리
- 이수증명 다양성 : 졸업증명서 표기, 이수증명서 발급

### 과정명

전기기사 실무, 클라우드 엔지니어링(초급, 중급), 빅데이터분석기사 실무, 퍼스널 코칭



## 융합전공

### 소프트웨어교육 전공

컴퓨팅 사고와 문제해결 역량 교육을 선도하는 SW코딩교육전문가 양성

#### 특장점

- 기초-핵심-활용의 탄탄한 교육과정 체계
- 2018년 교육부 지원으로 개발된 7개 특화 콘텐츠
- 관련 전공 분야와의 긴밀한 연계를 통한 뛰어난 확장성
- 현장 전문가로 구성된 우수한 교수진

학위명 **소프트웨어교육학사 (Bachelor of Software Education)** (30학점 이수 시)

#### 소프트웨어코딩교육 전문가 과정 (교육부 선정)

소프트웨어코딩교육전문가 과정은 교육부 성인학습자 역량 강화 교육콘텐츠 개발 사업의 일환으로 교육부로 부터 지원을 받아 고려사이버대학교가 개발하여 운영하고 있습니다. 고려사이버대학교 정보소프트웨어학부 및 KERIS KOCW 직업직무 교육과정을 통해 수강할 수 있습니다.



한국원격대학협의회



### 크리에이터 전공

창의적 콘텐츠 개발 역량을 가진 1인 미디어 크리에이터 양성

#### 특장점

- 기초-핵심-활용의 탄탄한 교육과정 체계
- 디자인공학과 등 관련 학과와 긴밀한 연계를 통한 뛰어난 확장성
- 현장 전문가로 구성된 우수한 교수진

졸업 후 진로 **1인미디어 크리에이터(개인), 유튜버, 트위터, 인터넷 방송 진행자(BJ), 크리에이터, 팟캐스트 제작자, 크리에이터 교육 전문가, MCN 플랫폼 및 콘텐츠 비즈니스 전문가, 콘텐츠 마케팅 및 유통 전문가**

학위명 **미디어학사 (Bachelor of Media Science)** (30학점 이수 시)



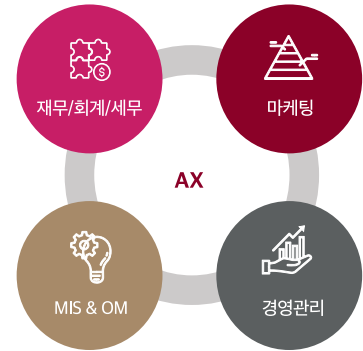
# 대학원

## GRADUATE COURSES

### 경영전문대학원

#### ‘정통 경영학과 AI·빅데이터를 접목한 AX 비즈니스 경영 전문가 양성’

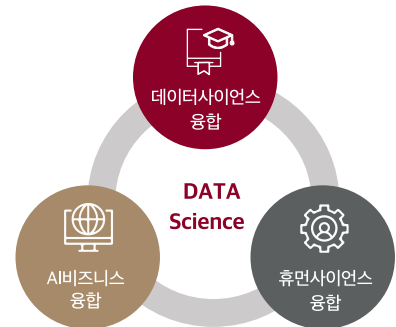
- 글로벌 AX 경영리더를 위한 특화 교육과정
- 고려대 경영대학 교수진의 연구·교육 역량 기반의 심화교육 공유
- 데이터분석 기반 합리적 의사결정 및 연구역량 강화 프로그램
- 4차 산업혁명 핵심 비즈니스 분야 전문가 프로그램 운영



### 일반대학원 융합정보학과

#### ‘융합적 사고를 갖춘 빅데이터·AI 전문가 양성’

- AI와 빅데이터 기반의 연구 및 실무 중심 통합 교육과정
- 다학제적 교수진과 유연한 커리큘럼
- 데이터분석 기반 자연과학, 인간·사회, 비즈니스 문제해결을 위한 융·복합적 접근의 교육내용
- 대학원생 참여 중심 융합연구를 위한 세미나 개최 및 연구포럼 지원





# 입학안내

## 모집일정

구분	1차	2차
입학원서 접수	6. 1(월) 09시 ~ 7. 15(수) 20시	7. 27(월) 09시 ~ 8. 20(목) 20시
서류접수 마감	7. 15(수) 21시	8. 20(목) 21시
합격자발표	7. 21(화) 10시	8. 26(수) 10시
기본등록금 납부	7. 21(화) ~ 7. 23(목) 17시	8. 26(수) ~ 8. 28(금) 17시
개강	9. 1(화)	

## 지원자격

구분	지원자격
신입학	고등학교 졸업(예정)자 또는 동등 이상의 학력이 있다고 인정되는 자 ※외국 검정고시 출신자 입학 불가
	4년제 대학교에서 1학년 이상 수료한 자
	'학점인정 등에 관한 법률'에 의거 33학점 이상 취득한 자
2학년편입학	전문대학 또는 4년제 대학교 졸업(예정)자 ※전문대학 중퇴자는 지원 불가
	전문대학 간호학과 4년과정을 1학년 또는 2학기 이상 수료하고 33학점 이상을 취득한 자
	4년제 대학교에서 2학년 이상 수료한 자 '학점인정 등에 관한 법률'에 의거 66학점 이상 취득한 자
3학년편입학	전문대학 또는 4년제 대학교 졸업(예정)자 ※전문대학 중퇴자는 지원 불가
	전문대학 간호학과 4년과정을 2학년 또는 4학기 이상 수료하고 66학점 이상을 취득한 자
	4년제 대학교를 졸업(예정)한 학사학위 취득(예정)자 '전문대학의 학사학위 전공심화과정'을 졸업(예정)한 학사학위 취득(예정)자
학사편입학	'독학에 의한 학위 취득에 관한 법률'에 의거, 독학에 의한 학위취득시험에 합격한 독학사학위 취득(예정)자
	'학점인정 등에 관한 법률'에 의거 학사학위 취득(예정)자
	본교와 위탁교육협약을 체결한 산업체 임직원 또는 중앙부처/ 지자체공무원으로서 공적증명서 제출이 가능한 자 ※산업체 위탁전형은 본교와 협약이 체결되어 있는 기관 재직자만 지원가능 ※지방직 및 국가직 교육공무원의 경우 지원 시 '일반산업체'로 지원하여 재직기관 검색
1~3학년 정원 외 전형	군위탁 전형
	교육기회 균등전형
	외국인전형

※ 입학 후라도 학력미달 또는 위변조 서류 발견 시 합격(입학)이 취소될 수 있음

### 전형방법      학업계획서 70%, 학업준비도검사 30%를 통해 선발

평가항목	작성방법	평가기준	평가점수
학업계획서	<ul style="list-style-type: none"> <li>• 전형료 납부 후 작성가능</li> <li>• 원서접수 마감일시 까지 수정가능</li> </ul>	입학 후 학업계획, 졸업 후 진로 계획, 학업계획의 현실성 등	70점
학업준비도검사	<ul style="list-style-type: none"> <li>• 전형료 납부 후 1회(40분) 응시 가능</li> <li>• 답안 제출 후 재 응시 및 수정 불가</li> </ul>	대학 수학에 필요한 기초 학습 능력 기초소양영역 10문항 학업수행영역 10문항 정보화영역 10문항	30점
<b>총점</b>			<b>100점</b>

※ 동점자 처리 기준 ①학업계획서 점수 ②학업계획서 점수편차 ③학업준비도검사 점수

**전형료**      30,000원

**등록금**      학점당 76,000원

등록금 예시

구분	수강신청범위		
	12학점(4과목)	15학점(5과목)	18학점(6과목)
수업료	912,000원	1,140,000원	1,368,000원

### 납부방법

전형료	수업료
휴대폰, 신용카드, 무통장입금(가상계좌), 실시간 계좌이체	신용카드, 무통장입금(가상계좌), 실시간 계좌이체



## 제출서류

공통서류	
구분	제출서류
신입학	<b>국내고등학교 출신자 및 검정고시 합격자</b> 고교 졸업(예정)증명서 또는 고등학교 검정고시 합격증명서 1부 (전문대학 졸업 이상인 경우 해당 전적대학 및 대학원 졸업증명서도 가능) ※ 외국 검정고시 출신자 지원 불가
	<b>외국인 학생 및 외국학교 출신자</b> 1. 고등학교 졸업증명서 1부 2. 아포스티유확인서 또는 학력인정확인서 또는 재외교육기관확인서 중 택1 ※ 영문 외 타 언어로 된 서류의 경우 필히 한국번역공증본 추가 제출
편입학	<b>국내 대학 수료/졸업(예정)자</b> 1. 전적대학 졸업예정증명서 또는 아래 수료증명서 1부 • 2학년편입 : 4년제 대학 1학년 수료증명서 • 3학년편입 : 4년제 대학 2학년 수료증명서 ※ 재학증명서, 제적증명서 불가 ※ 전문대학교의 경우, 졸업(예정)증명서만 가능 2. 전적대학 성적증명서 1부
	<b>독학학위제 / 학점은행제 학습자</b> 학위수여증명서 또는 학점인정증명서 1부(택1) ※ 국가평생교육진흥원에서 학점인정절차 완료 후 발급받은 서류만 가능 ※ 전문대 수료/제적자는 편입학 지원 시 학점은행제를 통한 학점인정 절차 필수
	<b>외국인 학생 및 외국학교 출신자</b> 1. 졸업증명서(또는 수료증명서) 원본 1부 2. 성적증명서(또는 학점인정서) 원본 1부 3. 아포스티유확인서, 학력인정확인서, 재외교육기관확인서 중 택1 ※ 영문 외 타 언어로 된 서류의 경우 필히 한국번역공증본 추가 제출

추가서류	
구분	제출서류
산업체위탁전형	4대사회보험 가입자 가입내역 확인서 1부(1개월 이내 발급)
군위탁전형	취학추천공문 1부 (지원자가 국방부 또는 자대 인사과에 취학추천 별도 의뢰 후 대학이 교육부로부터 접수)
교육기회균등전형	기초생활수급자증명서 또는 차상위계층확인증명서(아래 중 택1) 1부 한부모가족증명서/장애(아동)수당 수급자 확인서/차상위본인부담경감대상자 증명서/자활근로자 확인서/수급자 증명서 (주거급여 또는 교육급여 수급자)/ 우선돌봄차상위 증명서/장애인연금 수급자 확인서 ※ 본인이 아닌 가족의 증명서인 경우 가족관계 증명서 추가 제출 ※ 출가(出家)자녀는 제외됨
외국인전형	지원자 및 부모 모두의 외국국적증명서(아래 중 택1) 1부 - 시민권 사본 - 여권 사본 - 외국인등록 사실증명서 반드시, 지원자와 부모의 증명서 모두 제출 한국의 가족관계증명서에 해당하는 외국정부가 발급한 증명서

## 제출방법

제출방법	내용
우편(등기) / 방문제출 (평일 08시~17시)	(03051) 서울특별시 종로구 북촌로 106 입학홍보팀 입학서류담당자
온라인 제출	정부24(고등학교 졸업증명서) / 웹증명서(대학교 졸업증명서, 성적증명서), 팩스(건강보험자격득실확인서)



# 장학혜택

## 입학장학금

장학명	수혜대상	장학혜택
선취업후진학	신입학 일반전형 입학자 중 최근 3년 이내(2022년 이후) 국내 고교를 졸업한 직장 재직자(입학성적순으로 총 30명 선발) 직전학기 9학점 이상, 평균평점 3.75 이상	학기당 3과목 수업료 감면 (8학기)
드림	신입학 전형 지원자 중 다문화가정 결혼이민자 본인 (편입학 해당 없음) 직전 학기 9학점 이상, 평균평점 3.0 이상	4학기 동안 수업료 50%
재단	고려중앙학원, 고려대학교, 고려대병원, 고려대의료원, 고려대부속중·고등학교, 중앙중·고등학교, 동아일보, 동아닷컴, 동아사이언스, 에듀동아, 채널A, 디유넷, 스포츠동아, 동아E&D, 동아꿈나무재단 재직자 직전 학기 9학점 이상, 평균평점 3.0 이상	수업료 50% 감면
재단가족	고려중앙학원, 고려대학교, 고려대병원, 고려대의료원, 고려대부속중·고등학교, 중앙중·고등학교, 동아일보, 동아닷컴, 동아사이언스, 에듀동아, 채널A, 디유넷, 스포츠동아, 동아E&D, 동아꿈나무재단 재직자의 가족 (배우자, 부모, 자녀, 형제자매)	수업료 30% 감면
협력학교	협력 학교 출신자(한국폴리텍대학/유한대/명지전문대/ICT 폴리텍/송의여대 졸업)	첫 학기 수업료 30% 감면
협력기관	협력기관 소속의 임직원 및 대상자 (재외동포청, 삼성생명FC, 금성출판사)	협약 내용에 따름
고교졸업	일반전형, 교육기회균등전형으로 지원한 2026년 2월 졸업 또는 2025년 검정고시 합격자 직전학기 평점 3.25이상 인자	1년간 수업료 20% 감면
만학도	일반전형, 학사편입학전형, 교육기회균등전형으로 지원한 60세이상(1966년 6월 1일 이전 출생)인자, 직전학기 평점 3.25이상 인자	1년간 수업료 20% 감면
전업주부	일반전형, 학사편입학전형, 교육기회균등전형으로 지원한 건강보험피부양자 중 기혼자(혼인한 자 또는 과거 혼인하였던 자), 직전학기 평점 3.25이상 인자	1년간 수업료 20% 감면
종로구민장학	주민등록 상 종로구 거주자, 직전학기 평점 3.25이상 인 자	1년간 수업료 20% 감면
성북구민장학	주민등록 상 성북구 거주자, 직전학기 평점 3.25이상 인 자	1년간 수업료 20% 감면
산업체위탁	협약 산업체, 국가공무원, 국회사무처, 법원행정처 재직자 ※ 지방공무원 및 국가직교육공무원 기관 목록은 일반산업체 기관에서 확인하실 수 있습니다.	수업료 50% 감면
군위탁	군위탁 추천자	수업료 50% 감면
보훈	국가유공자등 예우 및 지원에 관한 법률에 따른 수업료 면제대상자 본인 및 손자녀(손자녀의 경우, 직전학기 평점 1.88 이상)	수업료 100% 감면
북한이탈주민	북한이탈주민의 보호 및 정착지원에 관한 법률 시행령에 따른 교육지원대상자	수업료 100% 감면
글로벌교육파트너	외국인전형 지원자 중 협력기관의 추천을 받은 자	수업료 50% 감면



## 교내장학금

최우수성적	우수성적	학과봉사	희망
총학생회봉사	지역모임봉사	대의원회봉사	가족
교우	고려중앙교우	교우가족	

※ 교육기회균등전형 입학자의 경우, 교내장학금 중 '희망'장학금 수혜가능

## 교외장학금

인촌	경영동문	동아꿈나무재단
화정	법학동문회	
크림슨	재외동포청	

## 국가장학금

대학생의 등록금 부담을 줄여 학업에 전념하도록 하기 위한 한국장학재단의 장학금 제도

### 국가장학금 1 유형(학생직접지원형)

소득수준에 연계하여 경제적으로 어려운 학생들에게 보다 많은 혜택이 주어지도록 설계된 장학금 제도  
대한민국 국적을 소지한 국내 대학의 소득 9분위 이하 대학생으로 성적기준을 충족하고 직전학기 최소 12학점 이상 이수한 경우 신청 가능

#### 지원금액

등록금 전액 면제 가능(단, 9분위일 경우 50만원)

※ 지원금액은 변동될 수 있음(한국장학재단 홈페이지 참조)

### 고졸 후학습자 장학금(희망사다리 2 유형)

고졸 후학습자 장학금은 고등학교 졸업 재직자들이 학비 부담 없이 후 학습을 통해 능력을 개발할 수 있도록 학비를 지원하는 한국장학재단의 장학금 제도

#### 신청자격 및 성적기준

학적	대한민국 국적을 소지한 국내 대학의 학부 재학생
성적	직전학기 12학점 이상 이수자로 100점 만점 기준 70점 이상 성적을 취득한 자
재직 요건	재직기간은 한국장학재단에서 확인 가능

※ 자세한 내용은 한국장학재단 홈페이지 참조(한국장학재단 1599-2000)



# 캠퍼스라이프 CAMPUS LIFE

## KCU 심리상담센터

- 학교 적응과 만족도 향상을 위해 학업·진로·정서·대인관계 등 학교생활과 심리 전반에 대한 대면 상담 서비스 제공
- 상담심리학과 재학생 및 졸업생의 직무역량 강화를 위해 상담 실습 기회 부여

#전문상담사 #슈퍼비전 #인턴십프로그램

## KCU 실습교육센터

체계적인 실습교육지원 프로그램 구축을 통해 학생들이 현장에서 요구하는 역량을 단계적·체계적 개발 지원

#사회복지사 #한국어교원 #평생교육사 #보육교사  
#다문화사회전문가

## 경력개발센터

채용 및 공모전 정보 제공 및 온라인 취업 지원 서비스를 통해 역량 진단

#취업가능성진단 #직업선호도검사  
#직업역량진단(NCS) #창업적성검사 #창업역량진단  
#취업준비도진단 #이전직준비도진단

## 한국어교육원

'온라인을 통한 한국어교육 선도'를 위한 교육과정, 콘텐츠, 교수법, 교재 개발 및 교육 운영

#한국어·다문화학부 #바른한국어

## 교수학습혁신센터

온라인대학에 적합한 교수·학습법을 연구·개발, 온라인 대학교육의 내실화에 기여

#교수지원프로그램 #교수법 워크숍 #수업컨설팅 #티칭 커뮤니티  
#강의 질 연구 #학습지원프로그램 #학습법 워크숍  
#학습컨설팅 #학습컨설턴트 양성과정 #멘토링 프로그램  
#비교과프로그램 개발 및 운영 #비교과 활동

## 전자도서관

재학생들은 20만 권 이상의 신간 및 전공 서적을 PC와 스마트폰, 전자책 단말기를 통해 무료 대출





**학습지원프로그램**

학생들의 학습 스타일과 요구를 반영한 맞춤형 학습 프로그램을 제공

**01 자기주도학습컨설팅**

- 학습 전략, 시간 관리, 동기 부여 등 대학 공부 수행에 필수적인 요소를 파악하고 효과적인 공부법을 익히는 프로그램으로 자신만의 학습 방법을 찾아 실제 학업에 적용

**02 SLT 자기조절학습검사**

- 개인의 학습 기술 요인별 발달 수준 차이를 비교 진단하는 검사로, 학습 특성의 강점과 약점을 진단 및 보완하고 학습 관련 특강 제공

**03 역량강화 맞춤형 글쓰기 프로그램**

- 글쓰기 관련 전문 특강 무료 제공
- 전임 교수진이 글쓰기 컨설팅과 유형별 리포트 작성법, 학술적 글쓰기 방법 등 강의

**04 학습지원 TUBE**

- 전공 체험 및 진로 탐색과 관련한 콘텐츠로 전공에 대한 이해도를 높이고 주도적 미래 설계 지원

**05 디지털 리터러시 프로그램**

- 4차 산업혁명 시대 디지털 환경에서 정보와 기술 활용 능력을 함양토록 지원

**고려대학교(안암캠퍼스) 이용 안내**

- **박물관·도서관** 고려대학교 중앙도서관 신관, 과학도서관, 열린도서관 소장 도서 자료를 열람
- **의료원·장례식장** 고려대학교 의료원(안암, 구로, 안산 병원) 진료비 할인 및 장례식장 사용료 감면
- **교우회관** 고려대학교 교우회관 웨딩홀 이용 시 추가 혜택

# 학생활동

## STUDENT ACTIVITY

### 동아리 및 학과활동

학술·친목·자격증 취득·외국어·진로·봉사 등 다양한 분야의 동아리 활동 활성화

### 지역모임

재학생 간의 탄탄한 네트워크 형성을 위해 전국 및 해외 14개 지역 모임 활성화

### KCU 멘토링

신·편입생의 원활한 학습 활동 수행과 학교 생활 적응을 지원하기 위해 마련된 선-후배 멘토링 프로그램



### 학술문화행사

#### KCU 콘서트

문화예술경영학부 주최로 학생과 지역주민을 위해 매년 2회 브랜드 음악회 개최

#### 체육대회

학우들간 친목도모와 체력증진을 통해 건전한 여가문화를 조성하고자 매년 총장기 축구대회를 개최

#### 가을축제

학우 및 가족들의 참여로 매년 이루어지는 어울림 마당

#### KCU ON(Open Studio)

사회 각 분야 전문가와 관심이 있는 청중들이 함께 모여 지식과 경험을 나누고 소통하는 프로그램

## FAQ

**01 고려사이버대학교는 정식 대학교인가요?**

고려사이버대학교는 2000년 11월 30일에 교육인적자원부에서 정식 인가한 4년제 정규 학사 학위수여 대학교입니다.

**02 일반 4년제 대학과 어떻게 다른가요?**

일반 4년제 대학은 직접 강의실에 출석해 수업을 받아야 하지만 고려사이버대학교는 **100%온라인으로** 진행되고 있어 언제 어디서든 원하는 시간과 장소에서 강의를 수강할 수 있습니다.

※ 일부 교과목의 경우 교육과정 특성상 실습·현장교육 등이 포함될 수 있으며, 해당 부분은 교과목 운영 기준에 따라 별도로 진행될 수 있습니다.

**03 지원 시 수능 및 내신 점수가 필요한가요?**

우리대학은 **학업준비도검사와 학업계획서로 학생을 선발**하므로 입학지원시 수능시험점수는 필요 없습니다. 또한 일반대학 수시모집 및 정시모집 지원여부도 관계없습니다.

**04 현재 다른 대학을 다니고 있는데, 지원이 가능한가요?**

물론 지원 가능합니다. 본교는 이중학적금지가 적용되지 않으므로 **다른 대학에 지원중이어도 입학이 가능합니다.**

단, 이중 학적은 대학마다 학칙에 규정하여 다르게 적용될 수 있으므로 현재 재학중인 대학에서 문제가 되지 않는지 먼저 확인해 보시기 바랍니다.

**05 입학 지원 시 학업준비도검사는 어떻게 진행되나요?**

학업준비도검사는 100% 온라인으로 진행되며 **기초소양영역, 학업수행영역, 정보화영역(총 30문항)**으로 구성되어 있고 응시 시간은 총 40분입니다.

**06 입학 지원 시 학업계획서 평가는 어떻게 진행되나요?**

학업계획서는 다음과 같은 사항을 포함하여 작성하시기 바랍니다.

- **지원동기 및 자기소개** : 자기소개 및 이력/경력 기술/학교, 학과 선택의 이유
- **학업 및 향후계획** : 입학 후 공부계획 및 졸업 이후 전공 활용 계획 기술
- \* 각 영역별로 최소 150자 이상, 최대 500자 미만으로 작성(500자 초과 가능)

**07 수업은 어떻게 진행되나요?**

고려사이버대학교의 **모든 강의는 100% 온라인으로** 진행되며, 다양한 디바이스(태블릿, 스마트폰 등)로 수강 가능합니다.

한 학기 강의는 모두 **15주차 강의**로 구성되며 매주 한 강의씩 업로드 됩니다.

※ 일부 교과목의 경우 교육과정 특성상 실습·현장교육 등이 포함될 수 있으며, 해당 부분은 교과목 운영 기준에 따라 별도로 진행될 수 있습니다.

**08 시험은 어떻게 진행되나요?**

중간/기말고사(과목에 따라 시험이 리포트로 대체되기도 함)가 **온라인상에서 실시**됩니다. 과목별 시험일정은 수강신청 시 또는 개강 후 과목 공지를 통해 확인하실 수 있습니다.

**09 조기졸업이 가능한가요?**

학업 성적이 매우 우수한 자에 한하여 **수업연한을 단축하여 6~7학기 내**에 졸업이 가능합니다.

**10 졸업 후 대학원 진학이 가능한가요?**

졸업 후 대학원 진학이 가능하며, 많은 졸업생이 **국내/외 우수 대학원에 진학**하였습니다. 또한 본교 일반대학원과 경영전문대학원의 석사, 박사, 석박사통합과정에 **진학**할 수 있습니다.







03051 서울특별시 종로구 북촌로 106 고려사이버대학교 입학홍보팀

대표전화 02-6361-2000 | 이메일 [webmaster@koreacu.ac.kr](mailto:webmaster@koreacu.ac.kr) | 대표 [www.koreacu.ac.kr](http://www.koreacu.ac.kr) | 입학 [go.koreacu.ac.kr](http://go.koreacu.ac.kr)